

**LOCOMOTIVE
LOCOMOTIVES
Gr. E632 - E633**



ErcoleMarelli Trazione



www.leferrovie.it



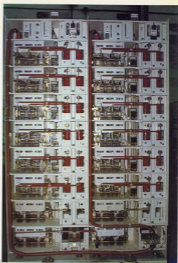
Le locomotive del Gruppo E632-E633 sono equipaggiate con azionamento full chopper costituito da 3 moduli chopper alimentanti ciascuno un motore di trazione ad eccitazione indipendente. Esse sono destinate al servizio passeggeri e merci sulle linee a 3 kV c.c. delle Ferrovie dello Stato.

Caratteristiche e prestazioni:	E633	E632
Potenza resa in servizio orario	4900 kW	
N. motori T850	3	
Potenza unitaria oraria	1635 kW	
Potenza unitaria continuativa	1440 kW	
Rediggio	B'B'B'	
Rapporto di trasmissione	29/64	36/64
Velocità massima	130	160 km/h
Forza di trazione all'avviamento	287	231 kN
Forza di trazione continuativa	176	143 kN
Massa	103 t.	
Lunghezza	17.800 mm	

The Class E632-E633 locomotives are equipped with full electronic chopper drive in 3 modules each feeding a single traction motor with separate excitation.

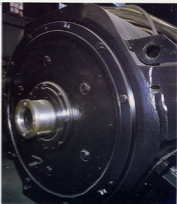
They are intended for passenger and freight service on 3 kV d.c. lines of the Italian State Railways.

Main characteristics:	E633	E632
Hourly rating	4900 kW	
Motors T850	3	
Hourly rating of each motor	1635 kW	
Continuous rating of each motor	1440 kW	
Wheel arrangement	B'B'B'	
Gear rating	29/64	36/64
Maximum speed	130	160 km/h
Starting effort	287	231 kN
Continuous effort	176	143 kN
Mass	103 t.	
Total length	17,800 mm	



- 1) Banche di manovre
- 2) Regolazione elettronica dell'azionamento chopper
- 3) Modulo chopper di potenza per l'alimentazione di un motore di trazione
- 4) Motore di trazione T850

- 1) Driver's desk
- 2) Electronic control equipment of the locomotive
- 3) Chopper module feeding a single traction motor
- 4) Traction motor T850





ErcoleMarelliTrazione

Viale Edison n. 110
20099 Sesto S. Giovanni
Tel. (02) 24961
Telex 320575 EMTRAZ



www.leferrovie.it